

Éclairage intérieur

Le fluorescent compact Matrix fournit un éclairage de couleur douce et chaleureuse pour les yeux et fournit une lumière à peu près identique à celle des ampoules incandescentes de 40, 70 et 100 watts, respectivement.

Avec leur protection contre toute inversion de polarité et leur base vissable, ces fluorescents peuvent s'installer dans n'importe quelle fixture standard.

Note: Pour maximiser la vie des ampoules fluorescentes vous pouvez les laisser fonctionner continuellement pour 2 - 4 heures après son installation.

Daylite



Indoor Lighting

Matrix's fluorescents offer a warm daylight colour that is easy on the budget and the eyes! They deliver about the same light as 40, 70 and 100 watt incandescent light bulbs, respectively.

With a built-in polarity protection circuit and their medium screw-in base they can be used with just about any standard lighting fixture.

Note: To maximize CFL life allow them to run continuously for 2- 4 hours when first installed

DfcXiWh' .	Jc`hU[Y' flJL	@ i a Ybg	7cbh]b i c i g'DckYf' flKl	8]a Ybg]cbg' fla aL
€JÈHÏÈ€FH	FG	l í€	J	IGÉÍÁÇÁFG€
€JÈHÏÈ€FI	FG	l í€	FH	IGÉÍÁÇÁFGì
€JÈHÏÈ€Fí	FG	FFí€	G€	íìÈÍÁÇÁFí€
€JÈHÏÈ€Fî	GI	l í€	FH	IGÉÍÁÇÁFGì
€JÈHÏÈ€Fï	GI	FFí€	G€	IGÉÍÁÇÁFí€
. 'DfcXi]h	HYbg]cb	@ i a Ybg	Di]ggUbWY'Wcbgca a fY	8]a Ybg]cbg' Ç { D

Régulateur solaire à fonction multiple Sunlight

Ce régulateur combine les fonctions de contrôle de charge des batteries et de contrôle des lumières. Les régulateurs sont disponibles En 10A et 20A en 12 ou 24V. Comporte une variété de réglage.



- # 09-27-001 10A, 12V
- # 09-27-002 10A, 24V
- # 09-27-003 20A, 12V
- # 09-30-002 6A Contrôleur de charge, 12/ 24V
- # 09-30-006 12A Contrôleur de charge, 12/ 24V

Light Controllers

Made for solar lighting applications these combination solar charge and light controllers are available in 10A or 20A and 12 or 24V models. Features variety of light settings.

- # 09-27-001 10A, 12V
- # 09-27-002 10A, 24V
- # 09-27-003 20A, 12V
- # 09-30-002 6A Load Controller, 12/ 24V
- # 09-30-006 12A Load Controller, 12/ 24V

Détecteur de mouvement

Ce détecteur de mouvement passif à infrarouge discerne la chaleur et le mouvement et actionne automatiquement l'éclairage de 12VCC. Evalué pour l'utilisation extérieure dans des endroits humides. Le détecteur inclut un commutateur de choix de sensibilité et un minuteur réglable de 5 seconde à 12 minutes. Angle d'action du détecteur infrarouge passif 110°. Inclut une base pivotante. Capacité de 96 watts.



Motion Sensor

This passive infrared motion sensor detects heat and movement to activate 12VDC lighting and is UL rated for outdoor use in wet locations. The sensor includes sensitivity adjustment and an adjustable timer for 5 sec. to 12 minutes. Range 50° x 110 degrees wide. Includes swivel base. 96 watt light capacity.

- # 09-49-002

09-49-002

Éclairage industriel

Cobrahead

Notre modèle "Cobrahead-LPS" convient aux éclairages des parcs municipaux, et des rues municipales. Il est complet avec un châssis en fonte d'aluminium, un interrupteur photo-électrique, une lentille, un réflecteur, une lampe SOX18 or 35 LPS et un ballast de 12 Volts.



Commercial Lighting

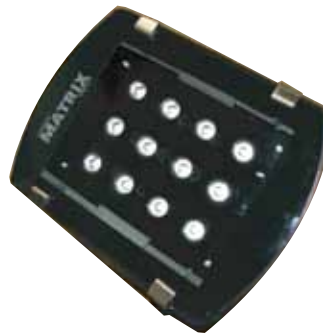
Cobrahead

Our "Cobrahead-LPS" model blends well with existing municipal street and area lighting. It comes with a cast aluminum housing, reflector, standard SOX18 or 35 LPS (Low Pressure Sodium) bulb and ballast for 12 V operation. Complete systems including luminaire, solar array and battery bank are available.

Product #	Model	Operating Voltage (V)	Lumens	Power Consumption (W)	Dusk to Dawn Timed Control
09-49-001	Cobrahead - LPS 18	12	1800	18	Oui / Yes
09-49-003	Cobrahead - LPS 35	12	3000	35	Oui / Yes
# Produit	Modèle	Tension d'opération	Lumens	Puissance consommée	Contrôleur et minuterie du crépuscule à l'aube

Projecteurs Matrix aux DELs ultra lumineuses

Composés de DELs ultra lumineuses de 1 et 3W ces projecteurs sont idéalement conçus pour l'éclairage de rues et d'enseignes extérieures - même là où il y a le réseau public d'électricité! Chaque projecteur aux DELs génère une lumière vive blanche de 60° au 100° à (lorsque commande spécifier l'angle). Rencontrent les standards de l'industrie grâce à un boîtier IP65 en aluminium. Durée de vie estimée à 50000 heures. Garantie trois ans.



Matrix Super-Bright LED Floodlights

Featuring 1 and 3W super-bright LEDs these lights are ideal for area or sign lighting - even where conventional power is available! Each lamp is housed in an industry standard IP65 aluminum fixture and provides a "cool white" 60° or 100° (specify when ordering) illumination. 50000 hours operating life. Three year warranty.

Product #	Description	Operating Voltage (V)	Power Consumption (W)	Lumens 0.5 m	Output 2.0 m	Colour Temperature	Width (mm)	Height (mm)	Depth (mm)	Weight (kg)
09-75-001	LED Floodlight, 12 V	12	12	1100	260	6000 K	250	340	90	2.1
09-75-002	LED Floodlight, 12 V	12	36	3500	1100	6000 K	250	340	90	2.1
09-75-003	LED Floodlight, 12 V	12	72	3940*	1300	6000 K	430	430	135	8.0

*Distance 100cm, viewing angle 100Degrees

La ville de Saint-Jean-sur-Richelieu a choisi la technologie solaire LED pour l'éclairage de son enseigne municipale

Conçu pour fonctionner jusqu'à 50000 heures, cette nouvelle génération de système d'éclairage LED offert par Énergie Matrix procurera assez de lumière pour éclairer son panneau municipal sans pour autant produire de radiation lumineuse polluante ni d'émission de chaleur excessive. Chaque éclairage LED génère en effet une puissance lumineuse standard de 1100 lumens, mais ne consomme que 12w d'énergie !



The City of St. Jean sur Richelieu has chosen solar LED lighting technology

Designed to perform for more than 50,000 hours, Matrix Energy's new generation LED Floodlights will provide the city's PV powered "Welcome" sign with ample light without generating light pollution or radiating excessive heat. Each LED Floodlight offers standard light output of 1100 lumens consuming only 12W of power!