

Support pour installation affleurée

Le toit a-t-il déjà l'angle d'inclinaison idéal pour l'installation du champ photovoltaïque? Nos supports affleurés peuvent aisément se fixer sur n'importe quel toit d'asphalte ou de métal! Utilisez les entretoises de raccordement pour soulever la structure entière ou pour optimiser le rendement énergétique du champ photovoltaïque.



Flush Roof Mounts

Roof already set at the best angle for the photovoltaic array? Our flush roof mounts will readily install on any asphalt or metal roof quickly and easily! Use the stand-offs to raise the whole structure or to optimize the array for maximum solar gain.

Étriers métalliques pour toiture

Solution idéale pour fixer une rangée de modules PV à niveau sur n'importe quelle toiture de métal - sans percer la toiture. # 11-33-001



Metal Roof Clamps

This is the best solution for attaching a solar array to almost any metal roofing – without piercing the roofing panel. # 11-33-001

Supports de toiture ou sol



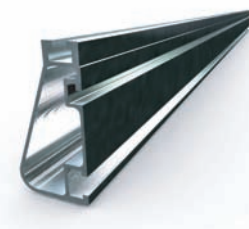
Roof-Ground Mount Products

Les profilés XRS – Aluminium anodisé

IronRidge offre ces profilés standard en aluminium anodisé.

XRS Rails - Anodized Aluminum

IronRidge standard rail in anodized aluminum finish.



Model #	Qty	Length	Product #
51-7000-108A	1	9 feet	11-46-194
# Modèle	Qté	Longueur	# Produit

XRS Span Chart for Ontario (disponible en anglais)

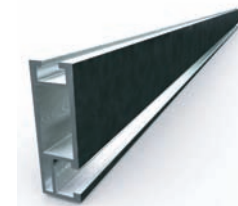
XRS Span Chart for Ontario

Les profilés XRL – Aluminium anodisé

IronRidge offre ces profilés standard en aluminium anodisé.

XRL Rails - Anodized

IronRidge light rail in anodized finish.



Model #	Qty	Length	Product #
51-6000-108	1	9 feet	11-46-195
# Modèle	Qté	Longueur	# Produit

Module Sizing Matrix

Required rail lengths (feet) per number of modules in one row.

Module	Number of modules to be mounted per row										
	2	3	4	5	6	7	8	9	10	11	12
Kyocera											
KC85	5	7	10	12	14	16	18	21	23	25	27
KD135GX-LPU	5	8	10	12	14	17	19	21	23	26	28
KD185GX-LPU	7	11	14	17	21	24	27	31	34	37	41
KD205 - 210GX-LPU	7	11	14	17	21	24	27	31	34	37	41
SolarWorld											
SW175	6	9	12	14	17	20	23	25	28	31	33
SW220	8	11	14	18	21	24	28	31	34	38	41
SW230	8	11	14	18	21	24	28	31	34	38	41
Photowatt											
PW2150	6	9	12	14	17	20	22	25	28	30	33
PW2050	6	9	12	14	17	20	22	25	28	30	33
PW1950	7	11	14	17	21	24	27	30	34	37	40

Supports solaires ◇ Solar Modules Mounts

Kits d'attaches

Attaches d'extrémité

Le kit d'attaches d'extrémité est basé sur le type de module solaire photovoltaïque utilisé. Chaque kit ci-dessous comprend 4 attaches ainsi que la quincaillerie associée (écrous, rondelles, boulons).

Clamp Kits



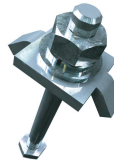
End Clamps

Clamp type is based on your solar module used. Each clamp kit listed below contains four clamps and the associated hardware.

Model #	Description	Qty	Product #
29-7000-134	End Clamp for SolarWorld modules	4	11-46-170
29-7000-224	End Clamp for Kyocera & Suntech	4	11-46-171
29-7000-160	End Clamp for CSI modules	4	11-46-196
29-7000-150	End Clamp for Photowatt modules	4	11-46-198
# Modèle	Description	Qté	# Produit

Attaches centrales

Chaque kit ci-dessous comprend quatre attaches ainsi que la quincaillerie associée (écrous, rondelles, boulons).



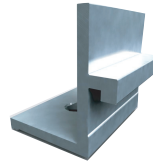
Mid Clamps

Each clamp kit listed below contains four clamps and the associated hardware.

Model #	Description	Qty	Product #
29-7000-105	Mid Clamp for SolarWorld, Suntech, Photowatt & Kyocera	4	11-46-173
29-7000-101	Mid Clamp for CSI modules	4	11-46-197
# Modèle	Description	Qté	# Produit

Attaches par dessous

Fait à partir d'aluminium extrudé, chaque kit d'attache contient quatre attaches ainsi que la quincaillerie associées.



Under Clamps

Made of extruded aluminum, each clamp kit contains four clamps and the associated hardware.

Model #	Description	Qty	Product #
29-7000-117	Under Clamp	4	11-46-175
# Modèle	Description	Qté	# Produit

Accessoires

Attaches de raccord de profilés

Utilisez une attache de raccord pour relier deux profilés de même type.

Accessories

Internal Splice



Order one internal splice (internal splice bar and hardware) where two lengths of rail need to be joined.

Model #	Splice Type	Product #
29-7000-010	XRS Splice	11-46-176
29-7000-000	XRL Splice	11-46-177
# Modèle	Type d'attaches de raccord	# Produit

Patte en L

Un kit de pattes en L contient quatre pattes ainsi que la quincaillerie nécessaire.

L-feet



One L-feet kit contains 4 individual L-feet and hardware.

Distance c/c maximale:

Profilé XRS - 2,7 m
Profilé XRL - 1,5 m

Maximum c/c spacing:

XRS Rail, 2.7 m
XRL Rail, 1.5 m

Model #	Qty	Product #
29-7000-017	4	11-46-178
# Modèle	Qté	# Produit

Entretoises vissables

Toutes nos entretoises sont fournies dans les longueurs ci-dessous et comprennent la quincaillerie nécessaire pour les visser aux pattes en L ou aux Bras d'inclinaison ajustables.

Model #	Description	Qty	Product #
51-6003-500	3" standoff	1	11-46-179*
51-6006-500	6" standoff	1	11-46-180*
# Modèle	Description	Qté	# Produit

***Spécifiez L ou Bras**

Mise à la terre

Une quantité minimale est requise de 30 cosses, cavaliers et clips par commande. Quantité minimale requise de 100 serre-fils par commande. Les kits de mise à la terre ne sont pas en solde.

Model #	Description	Qty	Product #
29-4000-001	WEEB DMC-Clip	1	11-46-181
29-4000-003	WEEB Jumper	1	11-46-183
29-4000-006	WEEB ACC-PV Wire Clip	1	11-46-184
# Modèle	Description	Qté	# Produit

Bras d'inclinaison ajustables pour toits ou sol

Les bras d'inclinaison perforés faits en aluminium robuste sont ajustables de 0 à 60 degrés et sont faciles à installer. Les longueurs des Bras d'inclinaison ajustable peuvent être personnalisées en fonction des spécifications des utilisateurs. Les dimensions types sont dans le tableau ci-après, s'il vous plaît contactez-nous si d'autres longueurs sont requises. Pour incliner les profils XRS de façon à optimiser la production d'énergie, priez d'ajouter une patte ajustable et un bras d'inclinaison ajustable en arrière. Notez que l'inclinaison des supports change sensiblement l'ingénierie et vous devez vous référer au document de certification spécifique au kit d'assemblage inclinable disponible sur le site de IronRidge.

Model #	Length	Angle from Horizontal	Product #
51-7200-015	15" leg	20°	11-46-185
51-7200-020	20" leg	25°	11-46-186
51-7200-028	28" leg	30°	11-46-187
51-7200-040	40" leg	40°	11-46-188
51-7200-060	60" leg	60°	11-46-200
51-7210-000	Tilt Leg Bracket Kit		11-46-189
# Modèle	Longueur	Angle à l'horizontal	# Produit

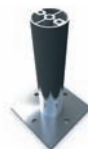
Note : En commandant des pattes ajustables et des bras d'inclinaison ajustables il n'est pas nécessaire de commander des pattes en L, car les bras peuvent se fixer directement au toit.

Cosse de mise à la terre

Fait à partir d'alliage d'aluminium extrudé, tamé sous haute pression pour usage avec câbles toronnés en aluminium ou en cuivre. Certifié UL et CSA 600 V - 90 C.

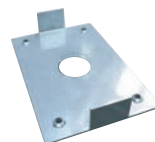
11-46-182

Stand-offs



All aluminum construction stand-offs come in the sizes listed below. Includes hardware to attach to your tilt leg or L-feet.

Grounding



Minimum order quantity for clips, lugs and jumpers is 30 units. Minimum order quantity for wire clips is 100 units. Grounding products are not eligible for discounting.

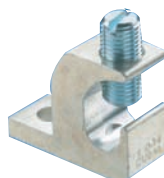
Roof or Ground Mount Tilt Legs



Tilt Legs support a 0-60 degree tilt, made of robust aluminum extrusion and are pre-drilled for installation convenience. Tilt Leg lengths are customized based on user specification. Common sizes are listed below, and please contact us if additional lengths are needed. To tilt your XRS mount for optimal production, please add 1 Tilt Leg and 1 Tilt Leg Bracket Kit per rear attachment. Please note that tilting up your roof mount will significantly change the engineering, and you will need to refer to the span certification letter specific to tilt assemblies, available on the IronRidge website.

Note: Ordering a Tilt Leg and Tilt Leg Bracket Kit means L-feet do not need to be ordered separately, as the Tilt Leg Bracket Kit can connect directly to the roof.

Grounding Lug



Made from high strength, tin-plated, extruded aluminum alloy for use with stranded aluminum or copper code conductors. UL Listed and CSA Certified for use up to 600 V and UL temperature rated 90 C.

11-46-182

Supports solaires ◇ Solar Modules Mounts

Supports de poteau

Énergie Matrix offre une gamme de supports de poteau, sans contrainte d'installation et de longue durée de vie qui permet d'établir des bases solides pour bâtir des projets photovoltaïques (PV). Ces produits fournissent une flexibilité qui en fait le meilleur choix pour une vaste gamme d'installations résidentielles, commerciales et industrielles. Conçus pour différentes configurations de module, les supports peuvent s'adapter à des poteaux de 2,5 – 4.5 pouces des diamètres. Garantie vingt ans.

Coté de support de poteau

Nous offrons les systèmes de support de poteau suivants :

Support simple – économique et facilité d'installation pour de petits assemblages.
Latéral de support – flexible, système de largeur moyenne qui supporte une variété d'applications.

Les systèmes latéraux de support de poteau

- Réduisent le temps et les coûts d'installation. L'installation profilée et le prix accessible aident à réduire radicalement les coûts de départ.
- Flexibilité inégalée d'offre. Compatible avec la plupart des panneaux disponibles sur le marché, ces systèmes sont parfaitement adaptés à une étendue d'applications et d'environnements, à partir des systèmes mobiles ou à distance de picovolt jusqu'à l'éclairage de projets industriels.
- Construits avec un aluminium résistant à la corrosion et des pièces de la plus haute qualité, nos systèmes de support de poteau apportent la fiabilité et la valeur à long terme aux clients.



Pole Mounts

Matrix solar pole mount systems deliver the hassle-free installation and long-term durability that set a solid foundation for successful photovoltaic (PV) projects. These products provide the flexibility that makes them the top choice for a broad range of residential, commercial, and industrial installations. Designed for various module configurations the pole mounts fit pole diameters of 2.5 - 4.5 inches. Twenty year warranty.

Side of Pole Mounts

We offer the following pole mount systems:
Single Support—cost effective, easy-to-install systems for smaller installations.

Side of Pole—flexible, mid-sized systems that accommodate a broad range of applications.

Matrix Energy's Side of Pole mounting systems:

- Reduce time and cost of installation. Streamlined installation and affordable pricing help slash up front costs.

- Offer unmatched flexibility. Compatible with most commercially available solar panels, these

systems are ideally suited to a range of applications and environments, everything from mobile or remote PV systems to light industrial projects.

- Deliver durability and long-term value. Constructed with heavy-duty, corrosion-resistant aluminum and the highest quality parts, our pole mounting systems bring long-term reliability and value to customers. Many systems feature a wind rating of 50 pounds per square foot.

- Maximize solar power generation. Easy tilt adjustment helps ensure optimal alignment in a range of environments, year round.

Side of Pole Mount		Kyocera					Suntech		Photowatt		Sanyo		Day4
		Ks20	Kc50	Kc85	KD135	KD185	KD210	SU85	PW2050	HIT Power 190/195	HIT Power 205/210/215	48-MC-160-190	
Product #	Model												
11-46-164*	UNI-SA-21	1											
11-46-159*	UNI-SA-26						1						
11-46-090*	UNI-SP/01A		1	1									
11-46-092*	UNI-SP/01X		1	1	1								
11-46-088*	UNI-SP/01XX						1						
11-46-094*	UNI-SP/02						2			1		1	
11-46-097**	UNI-SP/02A		2	2									
11-46-099**	UNI-SP/02X		2	2	2	1	1		1		1		
11-46-101**	UNI-SP/03						3						

Number of modules based on module type - Nombre de modules selon le type de module



Diamètre du poteau : * 2.5" prévu poteau 40

** 3" – 4.5" prévu poteau 40



Diameter of the pole: * 2.5" schedule 40 pole

** 3" – 4.5" schedule 40 pole



Supports sur tête de poteau

Permet une esthétique et un système durable pour supporter les panneaux plus large de l'industrie et permet un ajustement pour supporter de grands besoins énergétiques.

Les supports sur tête de poteau :

- Réduisent le temps et les coûts d'installation. L'installation profilée et le prix accessible aident à réduire radicalement les coûts de départ.
- Offrent une flexibilité inégalée. Compatible avec la plupart des modules solaires disponibles sur le marché, ces systèmes sont parfaitement adaptés à une étendue d'applications et d'environnements, à partir des systèmes mobiles ou à distance de picovolt jusqu'à l'éclairage de projets industriels.
- Augmentent la longévité et la valeur à long terme. Construit avec un aluminium résistant à la corrosion et des pièces de la plus haute qualité.
- Maximisent la production d'électricité solaire. Les procédés d'ajustement, de l'inclinaison assurent l'alignement optimal dans une gamme d'environnements, l'année durant.



Top of Pole Mounts

Top of Pole mounts provide aesthetic and durable systems that accommodate some of the largest panels in the industry, and provide the scalability to accommodate large power requirements.

Matrix Energy's Top of Pole mounting systems:

- Reduce time and cost of installation. Streamlined installation and affordable pricing help slash up front costs.
- Offer unmatched flexibility. Compatible with most commercially available solar panels, these systems are ideally suited to a range of applications and environments, everything from mobile or remote PV systems to light industrial projects.
- Deliver durability and long-term value. Constructed with heavy-duty, corrosion-resistant aluminum and the highest quality parts, our pole mounting systems bring long-term reliability and value to customers. Many systems feature a wind rating of 50 pounds per square foot.
- Maximize solar power generation. Easy tilt adjustment helps ensure optimal alignment in a range of environments, year round.

Tope of Pole Mount		Kyocera					Photowatt	Sanyo		Suntech	Day4
Product #	Model	KC50	KC85	KD135	KD185	KD210	PW2050	HIT Power 190/195	HIT Power 205/210/215	SU85	48-MC-160 - 48-mc-190
11-46-110*	UNI-TP/02				1	1	1	1	1		1
11-46-116*	UNI-TP/02A	2	2	2							
11-46-121*	UNI-TP/03							2		2	
11-46-124*	UNI-TP/04	3	3	3	2	2	2	2		3	2
11-46-129*	UNI-TP/04A	4	4	4				3	3		
Top pole mounts (single row) - Support sur tête de poteau (une rangée)											
11-46-133**	UNI-TP/06										
11-46-163**	UNI-TP/06LL							4		4	
11-46-161**	UNI-TP/08	6	6								4
11-46-138**	UNI-TP/08LL			6	4	4	4	4		6	
11-46-143**	UNI-TP/10	8	8								
11-46-145**	UNI-TP/10LL			8				6	6	8	
11-46-150**	UNI-TP/12	10	10								6
11-46-152**	UNI-TP/12LL			10	6	6	6		8	10	
# Produit	Modèle	Nombre de modules selon le type de module									



Diamètre du poteau : * 4" prévu poteau 40
** 6" prévu poteau 40



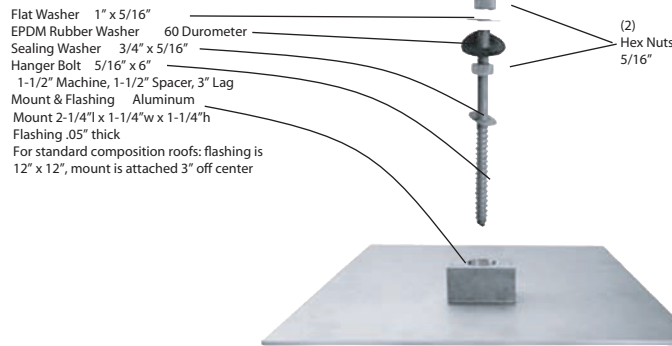
Diameter of the pole: *4" schedule 40
**6" schedule 40

Supports solaires ♦ Solar Modules Mounts

Supports Quick Mount PV

Les supports Quick Mount PV sont des systèmes tout-en-un imperméables avec support à ancrage pour des modules photovoltaïques sur les toits nouveaux ou déjà existants. Ils sont faits en aluminium avec des composants d'acier inoxydable. Ils sont adaptés à tous les supports standards, ils s'installent facilement en sauvant du travail car ils ne nécessitent aucun coupage de toit. Ils résisteront à un galvanisage 2 pour 1, et représenteront un meilleur support pour des installations à profil bas.

Les unités sont vendues en paquet de 12. Chaque paquet inclut les accessoires d'installation et les supports et bande de recouvrement afin d'installer 12 supports, avec un manuel d'instruction.



Mount Flashing

Quick Mount PV is an all-in-one waterproof flashing and mount to anchor photovoltaic racking systems and solar thermal panels, for a new or existing roof. It is made of aluminum and includes stainless steel hardware. It works with all standard racks, installs seamlessly and saves labour by not needing to cut away any roofing, will out live galvanized 2 to 1, and is a better low-profile mount.

The units are sold in 12 packs. Each 12 pack includes the mounting hardware and the mount with flashing to install 12 mounts, with written instructions.



Conduit Composition

Product #	Model	Description
11-83-001	QMSCA12	Composition Mount, 12 X 12, Mill Finish (12)
11-83-002	QMSCB12	Composition Mount, 12 X 12, Bronze Finish (12)
11-83-003	QMCCA12	Conduit Composition, Mount, 9 X 12, Mill Finish (12)
11-83-004	QMCCB12	Conduit Composition, Mount, 9 X 12, Bronze Finish (12)
11-83-005	QMHS612	6" Hanger Bolt Set (12)
11-83-006	QMHS812	8" Hanger Bolt Set (12)
11-83-007	QMHS1012	10" Hanger Bolt Set (12)
# Produit	Modèle	Description

Les supports ajustables ou réglables

de VR peuvent augmenter la performance de 5 % à 70 %.

Idéal pour les petits modules solaires Kyocera ou Suntech.

11-74-001 ARM-KC, SU



RV Mounting Hardware

The **Adjustable RV Mount** can increase solar performance from 5 % to 70 %.

For small Kyocera or Suntech modules

11-74-001 ARM-KC, SU

Z-Brackets - Équerres en aluminium pour fixation facile. Ensemble de 4.

11-32-001



Z-Brackets - Easy to use, aluminum brackets. Set of 4.

11-32-001

Écrous obturateurs expansibles - Utiliser ces écrous recouverts de caoutchouc expansible avec des vis pour fixer les supports sur le toit des véhicules récréatifs tout en gardant les ancrages étanches. Ensemble de 4.

11-49-001

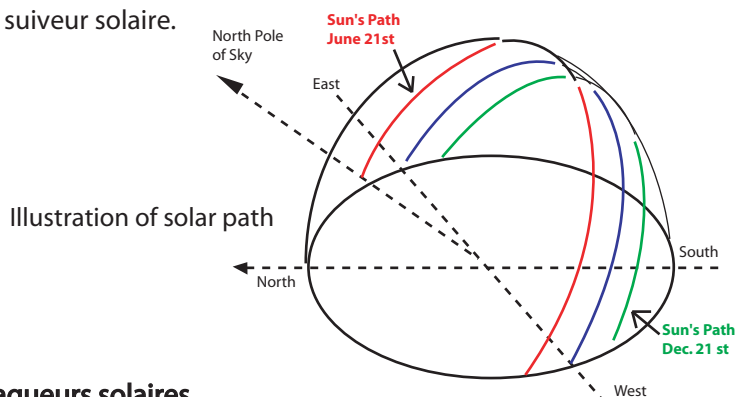


Expansion Plugs - Use these rubber plugs and stainless steel fasteners to secure RV mounts for a waterproof installation. Set of 4.

11-49-001

Des traqueurs solaires ou supports fixes?

L'inclinaison du soleil change avec les saisons. Alors l'angle d'incidence des rayons solaires frappant les panneaux solaires change également. Un traqueur monté sur un axe unique suit le soleil d'est en ouest et un traqueur sur axe double suit le mouvement quotidien du soleil d'est en ouest ainsi que le mouvement de déclinaison du soleil. Un traqueur sur axe unique ne pivote que sur un axe vertical, avec les panneaux solaires montés sur une fixture droite ou selon des ajustements saisonniers, et est plus performant en haute altitude où l'inclinaison du soleil est plus faible mais reste constant les longs jours d'été (le soleil voyage selon un arc long). Comparé à une installation solaire fixe, un traqueur sur axe unique peut améliorer la production annuelle d'énergie à plus de 30 %, et pour un sur axe double on y rajoute un autre 6 %. Quelques facteurs peuvent cependant désavantager l'utilisation du traqueur comme le coût, la technologie (moteurs et fluide gazeux comprimé) et l'entretien. En terme de coût pour un ensemble complet de système solaire, cela peut influencer le coût de récupérer la même quantité d'énergie récoltée annuellement en rajoutant un ou quelques modules sur support fixe sans se soucier des bris mécaniques en utilisant un tel suiveur solaire.



Traqueurs solaires

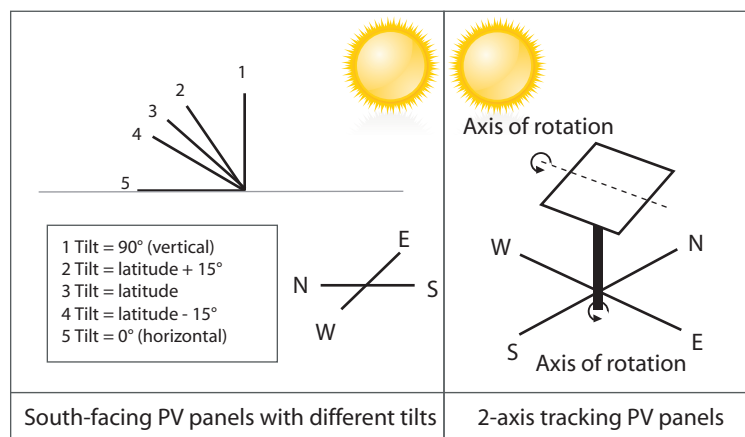
Le rendement d'un module PV (photovoltaïque) est à son meilleur quand les rayons incidents sont perpendiculaires à sa surface de réception. Tôt le matin et tard en après-midi, une grande partie des rayons incidents sont réfléchis à cause de l'angle d'incidence, réduisant le rendement du module PV. Le "tracker" ou suiveur solaire utilise un circuit innovateur pour commander le bras électrique qui oriente la rangée de modules PV perpendiculairement aux rayons incidents du soleil.



Tracker or fixed mount?

The path of the sun changes with the seasons. Thus the angle of incidence of the sun striking the solar panels changes. A single axis tracker tracks the sun east to west and a dual axis tracker tracks the daily east to west movement of the sun and the seasonal declination movement of the sun. A single axis tracker pivots only about a vertical axle, with the solar panels mounted at a fixed tilt or (seasonally) adjustable angles, and is suitable for high latitudes where the apparent solar path is not high, but which leads to long days in summer (sun traveling a long arc). Compared to a fixed solar mount, a single axis tracker can improve the annual energy production up to 30 %, and a dual axis tracker an additional 6%. Factors that can negate the advantage of trackers are the cost, the technology (motors or compressed gas fluid) and the maintenance. In terms of cost of a complete solar system, it could be cost effective to gain the same annual energy harvest by adding one or more modules on a fixed mount without worrying about mechanical failure using a solar tracker.

Illustration of different PV array orientations



Solar Trackers

It is a well known fact that photovoltaic module output is highest when the sun strikes the module at 90 degrees. Early in the morning and late afternoon much of the light hits on an angle thus reducing power output. This Tracker uses an innovative PV circuit to control the electric actuator arm which positions the PV array to point at the sun. Photovoltaics are more sensitive and reliable, and react faster than refrigerant based units.

Description	Product #	Description
Tracker conçu pour 8 modules PV	11-40-001	Large eight module PV Tracker
Accessoires pour une quantité maximale de 12 modules PV	11-40-002	ADD-ON for 12 module PV Tracker
Kit d'érection du tracker	11-40-003	OPTIONAL 600 Pound Hand Winch & Acces
Accessoires de tracker avec senseur et bras électrique	11-40-004	DIY Tracker W/ Sensor & Actuator

Produit

Supports solaires ◇ Solar Modules Mounts

Supports solaires universels pivotants

Les supports PowerSeries sont les seuls supports sur pied conçus et certifiés pour résister à des vents de 175 km/h. Les supports à angles pour sol ou toit utilisent tous deux ou trois composantes pour monter virtuellement tout type de modèles ou formats de panneaux jusqu'à 200 - 280 W avec toutes les attaches en acier inoxydable incluses. Un système de support sur tête de poteau est souvent préféré au système de support pour les toits. Les profilés True North Channellox sont de format standard pour tous les systèmes et sont si bien conçus qu'ils sont certifiés pour résister à des vents de 175 km/h et plus. Les supports PowerSeries incluent une garantie de 10 ans, un panneau arrière fait d'acier galvanisé fondu à chaud, une quincaillerie en aluminium et acier inoxydable et peuvent s'assembler facilement sans outils spéciaux en moins d'une heure. L'ensemble peut être assemblé de façon horizontale, verticale ou rotative de 180° et ensuite être verrouillée en position fixe ou changeante n'importe quand en moins d'une minute. Il y a quatre formats de base nécessaire, pour n'importe quel panneau, qui peuvent s'ajuster à des poteaux de 4", 6" ou 8" pour aller jusqu'à un assemblage de 8 à 14 panneaux de 3 kW ou plus.



Universal Solar Pole and Flush Mounts

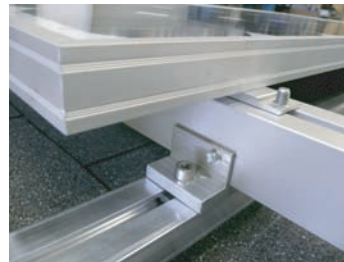
PowerSeries are the only pedestal mounts engineered and certified to withstand 175 km/h wind. Angled and flat roof or ground mount all use only two or three components to mount virtually any make, model or size of panel up to 200 - 280 W with all stainless fasteners included.

A "Top-of-Pole" or pedestal mounting system is often preferred over roof mounts. True North Channellox rails are standard for all systems and are so well designed that they are certified to withstand 175 km/h + wind events.

PowerSeries mounts all come with a 10 year warranty, hot dipped galvanized steel back, aluminum and stainless hardware and can easily be assembled in under an hour with no special tools. The array can be tilted from horizontal to vertical or swivel 180 degrees and then locked into position or changed at any time in less than a minute. There are four basic sizes needed, for almost any panel, to fit 4", 6" or 8" pole for as many as 8-14 panels up to about 3 kW or more.

Description	Pole Mount #	Model	Description
Support tête de poteau, quatre modules, 4.5"	11-84-001	PS800	Four Panel TPM, 4.5"
Support tête de poteau, six modules, 6.63"	11-84-002	PS1200	Six Panel TPM, 6.63"
Support tête de poteau, huit modules, 6.63"	11-84-003	PS1600	Eight Panel TPM, 6.63"
Support tête de poteau, neuf modules, 8.63"	11-84-004	PS1800	Nine Panel TPM, 8.63"
Support tête de poteau, dix modules, 8.63"	11-84-005	PS2000	Ten Panel TPM, 8.63"
Support tête de poteau, douze modules, 8.63"	11-84-006	PS2400	Twelve Panel TPM, 8.63"
Support tête de poteau, quatorze modules, 10.75"	11-84-007	PS2800	Fourteen Panel TPM, 10.75"
Pivot pour PS1200 ou PS1600	11-84-008	SWIVEL	Swivel For PS1200 or PS1600
Support tête de poteau, dix modules, 8.63", 110 MPH	11-84-009	PS2000C	Ten Panel TPM, 8.63", 110 MPH
Support tête de poteau, douze modules, 8.63", 110 MPH	11-84-010	PS2400C	Twelve Panel TPM, 8.63", 110 MPH

Déscription	Support Affleurée #	Modèle	Description
-------------	---------------------	--------	-------------



Déscription	Flush Mount #	Model	Description
Ensemble premier rang	11-84-011	1550000	First Row Panel Package
Rang supplémentaire	11-84-012	1550001	Additional Row Panel
Intersection F-Clip	11-84-013	1550002	F-Clip Intersection
Ensemble F-Clip	11-84-014	1550003	F-Clip Package
Barreau, profil bas, 8 pi	11-84-015	1550006	Low Profile Rail - 8 Ft
Barreau, profil medium, 8 pi	11-84-016	1550009	Medium Profile Rail - 8 Ft
Barreau, profil haut, 8 pi	11-84-017	1550012	High Profile Rail - 8 Ft
Ensemble pivot	11-84-018	1550005	Pivot Clip Pack
Déscription	Support Affleurée #	Modèle	Description